

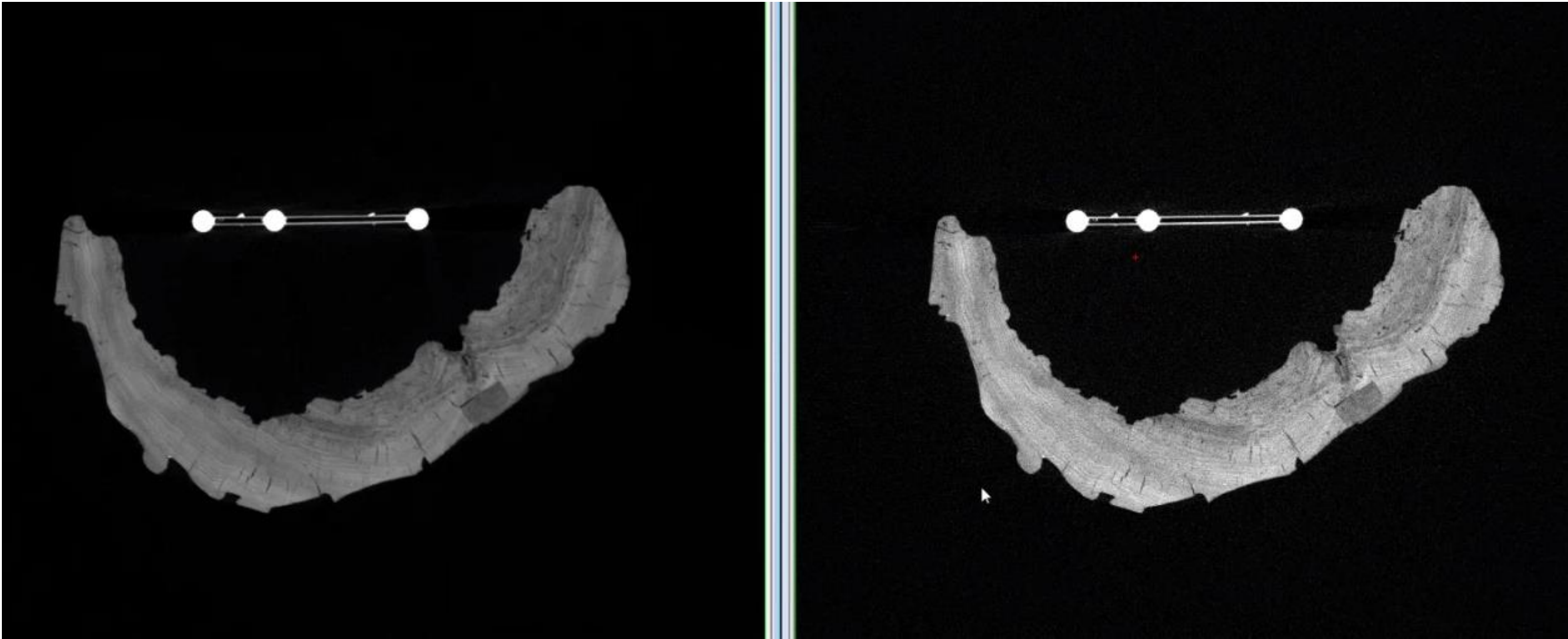
3D Animation der
Pieta auf Basis des CT-
Scans

Dieses Bild lässt sich
beliebig drehen

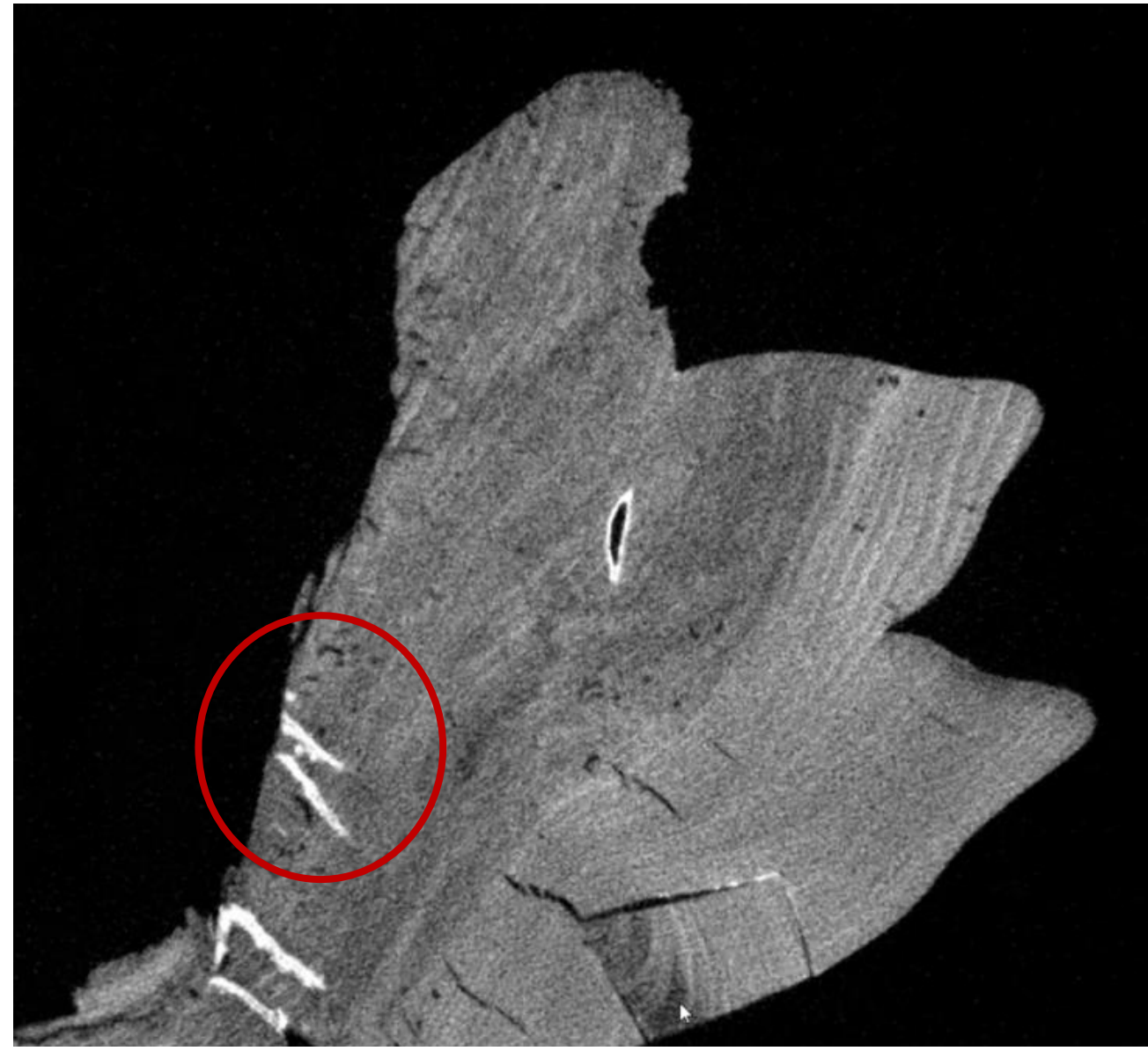
Horizontaler Schnitt
durch die Pieta im
unteren Drittel

Gut erkennbar ist der
„Einsatz“ unten
rechts mit einem
anderen Holzstück
sowie die Holzwurm-
Löcher (schwarze
Punkte)





Dasselbe Bild in unterschiedlicher Auflösung – je nach Untersuchungsbedarf können daraus die Jahresringe gelesen, Bearbeitungsspuren oder Materialauflagen (Farbe oder Folien = siehe roter Kreis) herausgelesen werden.



Vertikaler Schnitt durch die Pietà – Löcher im Material, Ergänzungen und „Klebungen“ sowie „Farbaufträge“ sind erkennbar