

## Mühlacker mobil mit Bus und Bahn – schon getestet?

### In Mühlacker ...

... hat man nicht nur Anschluss an die Fernverkehrslinien der Deutschen Bahn, sondern ist ebenso eingebunden ins Stadtbahnnetz wie auch in zahlreiche Stadt- und Regionalbuslinien, die die Stadtteile und das Umland verbinden. Diese sind optimal verknüpft mit den Bahnlinien des Mühlacker Bahnhofes, der Knotenpunkt des integralen Taktfahrplans ist.

Als Ergänzung des Busverkehrs am Abend und am Wochenende wurde ein Anruf-Sammel-Taxi (AST) eingerichtet. Es fährt zu günstigen Konditionen innerhalb der Kernstadt Mühlacker sowie zu den Stadtteilen im Stundentakt bis nach Mitternacht.

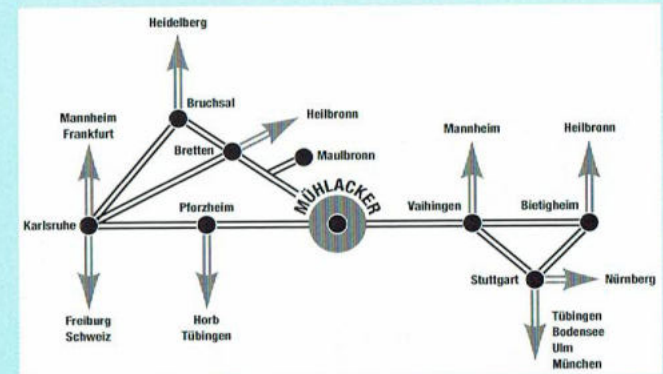
Ein fortschrittliches Angebot des ÖPNV. Und wer es nutzt, entlastet Verkehr und Umwelt zugleich.

### Bahnhof Mühlacker – Knotenbahnhof des Integralen Taktfahrplans

Von jeher ist der Bahnhof Mühlacker ein attraktiver Verkehrsknotenpunkt. Seit 1853 ist Mühlacker Eisenbahnstation, seit 1863 Eisenbahn-Knotenpunkt der Bahnlinien Stuttgart–Mühlacker–Heidelberg und Karlsruhe–Mühlacker. Postkutschenanschluss gab es in Mühlacker schon mit der ersten Eisenbahnlinie – heute verbindet der moderne Stadibus Mühlacker den Bahnhof mit den Wohngebieten und den Stadtteilen. Die Regionalbusse fahren ins Umland über Mühlhausen nach Vaihingen/Enz (Linie 576), über Maulbronn und Knittlingen nach Bretten (Linie 700), nach Oberderdingen und Flehingen über Stornfels (Linie 702), nach Wiernsheim, Iptingen und Nußdorf (Linie 713), nach Enzberg, Otisheim und Dürrn (Linie 748) sowie nach Enzberg (Linie 751).

Seit 1999 ist der Bahnhof Mühlacker Knotenbahnhof im Integralen Taktfahrplan (ITF) des Landes Baden-Württemberg (3-Löwen-Takt). Der

denn dort werden innerhalb weniger Minuten günstige Umsteigemöglichkeiten zwischen Bussen und Bahnen hergestellt. Bei einem Knotenbahnhof treffen die Züge (und Busse) aus den verschiedenen Richtungen zur gleichen Zeit ein, die Fahrgäste können umsteigen, um kurze Zeit später mit Zug oder Bus weiterzufahren. So treffen in Mühlacker immer zur vollen und zur halben Stunde die Stadtbahnen bzw. Regional-Express-Züge ein und es besteht Busanschluss mit Stadt- und Regionalbus. Neben Mühlacker sind z.B. Bretten, Karlsruhe und Ulm weitere Knotenbahnhöfe des ITF.



Mühlacker im Schienennetz der Bahn

### Gar nicht schwierig: Fahrplansystematik merken = Taktfahrplan kennen

Der Integrale Taktfahrplan (ITF) bietet an allen Tagen mindestens zwischen 8 Uhr und 21 Uhr Abfahrtszeiten, die sich stündlich oder zwei-stündlich wiederholen. So braucht der Fahrgast sich nur die Systematik zu merken und kennt damit den Fahrplan des gesamten Tages. Vor 8 Uhr und nach 21 Uhr gibt es Abweichungen aufgrund des Berufsverkehrs. Zurückliegende Züge Montag-Freitag, teilweise ab-

**TAXI**

**TAXIZENTRALE  
in MÜHLACKER**

TELEFON  
**0 70 41**

*24 Stunden Dienst*

**24 00**

Bestrahlungsfahrten  
Krankenfahrten  
Dialysefahrten  
Kurierfahrten  
Flughafentransfer

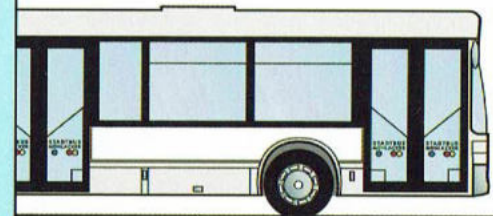
Maulbronn  
0 70 43/90 00 96

**GEBÜHRENFREI 0 800/8 00 24 00**



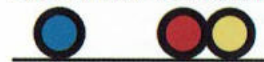
  
**AUTOMOBIL & TECHNIK**  
Raymund Stuber

# ANSCHLUSS IM TAKT.



- Taktfahrplan für alle Zuganschlüsse.
- Stadtteile und Stadtbezirke im Stundentakt.
- Innenstadt, Dürrmenz, Lomersheim und Heidenwäldle im 30-Minuten-Takt.
- Anschluss auf Stadtbuslinien am Busbahnhof.
- Anruf-Sammeltaxi wochentags ab 20.<sup>00</sup> Uhr.
- Neu: Am Wochenende Sammeltaxi nach Ende des Busverkehrs.

**STADTBUS  
MÜHLACKER**





## STADT MÜHLACKER

### Folgende Züge verkehren im Taktfahrplan täglich ab Mühlacker:

#### **Intercity (IC)** Karlsruhe–Mühlacker–Stuttgart–Nürnberg:

2-Stunden-Takt

Haltebahnhöfe: Karlsruhe, Pforzheim, Mühlacker, Vaihingen, Stuttgart, Aalen, Nürnberg

Anschlüsse:

In Karlsruhe:

ICE nach Freiburg, Basel, Schweiz  
ICE nach Mannheim, Frankfurt-Flughafen, Köln, Ruhrgebiet

In Stuttgart:

ICE nach Ulm, Augsburg, München

In Nürnberg:

ICE nach Jena, Leipzig, Berlin;  
ICE nach Passau, Wien (Budapest)

#### **Interregio-Express (IRE)** Stuttgart–Mühlacker–Karlsruhe:

2-Stunden-Takt

Haltebahnhöfe: Karlsruhe, Pforzheim, Mühlacker, Vaihingen, Stuttgart

Anschlüsse:

In Karlsruhe:

ICE nach Mannheim, Frankfurt, Kassel, Berlin  
ICE nach Freiburg, Basel, Schweiz

In Stuttgart:

ICE nach Ulm, Augsburg, München

#### **Regional-Express (RE)** Stuttgart–Mühlacker–Heidelberg:

2-Stunden-Takt

Hält in LB; zw. Bietigheim und Mühlacker überall, Bretten, Bruchsal

Anschlüsse:

In Bietigheim:

RE nach Heilbronn, Lauda, Würzburg

In Bretten:

S4 nach Karlsruhe, Eppingen, Heilbronn

In Bruchsal:

RB nach Graben-Neudorf, Germersheim (Speyer)

In Heidelberg:

IC nach Mannheim, Mainz, Rheintal, Dortmund

In Stuttgart:

IC nach Ulm, Augsburg, München  
ICE nach Singen, Schaffhausen, Zürich

#### **Regional-Express (RE)** Stuttgart–Mühlacker–Karlsruhe:

2-Stunden-Takt

Hält in LB; zw. Bietigheim und Pforzheim überall, Durlach

Anschlüsse:

In Karlsruhe:

ICE nach Frankfurt, Kassel, Hannover, Hamburg, IC nach Heidelberg, Darmstadt, Frankfurt, Hamburg (Stralsund)

In Stuttgart:

IC nach Ulm, Augsburg, München

#### **Stadtbahn-Linie S9** Mühlacker–Bretten–Bruchsal: Stundentakt



Stadtbahnverbindungen sind nicht mehr wegzudenken im Verkehrsnetz

Anschlüsse:

In Bretten:

S4 Eilzug nach Karlsruhe, Baden-Baden, Achern, Heilbronn

In Bruchsal:

S3 / S31 / S32 nach Karlsruhe / Heidelberg / Odenheim; RB nach Germersheim (Speyer)

#### **Stadtbahn-Linie S5** Mühlacker–PF–KA-Marktplatz–Wörth:

2-Stunden-Takt

Hält auf allen Unterwegsbahnhöfen

#### **Stadtbahn-Linie S5** Pforzheim–Mühlacker–Bietigheim-Bissingen:

Montag–Freitag: Stundentakt, in der Regel ab/bis Karlsruhe (einige Züge ab/bis Bad Wildbad)

am Wochenende: 2-Stunden-Takt auf der Strecke Bietigheim-Bissingen–Mühlacker–Pforzheim–Bad Wildbad sowie auf der Strecke Mühlacker–Pforzheim–Karlsruhe

Anschlüsse:

In Bietigheim

RE nach Ludwigsburg, Stuttgart

In Pforzheim

RB nach Calw–Nagold–Horb–Tübingen

S6 nach Neuenbürg, Bad Wildbad (Montag–Freitag)

#### **Klosterstadt-Express** Mühlacker–Maulbronn:

Ausflugszug, fährt nur sonn- und feiertags von Ende April bis Mitte Oktober

## Übersicht Bahnhof und Zentraler Omnibusbahnhof Mühlacker

**Legende :**

- H Bushaltestellen
- WC Öffentl. Toiletten
- P Telefonzelle
- T Treppe
- U Unterführung
- Taxi Taxistand

ZOB	
Linie	Richtung
AST Stadtbus Mühlacker	alle Richtungen
700 SüdwestBus	Gymnasium
702 SüdwestBus	Gymnasium
748 SüdwestBus	Wiernsheim - Serres - Iplingen - Nussdorf
751 SüdwestBus	Gymnasium - Stöckach - Otisheim - Enzberg/Dürren
	Enzberg (über B10)

Bussteig 2	
Linie	Richtung
700 SüdwestBus	Lienzingen - Maulbronn - Knittlingen - Bretten
702 SüdwestBus	Lienzingen - Sternenfels - Flehingen

Bussteig 3	
Linie	Richtung
101 Stadtbus Mühlacker	Gymnasium - Lomersheim - Hagen
101 Stadtbus Mühlacker	Heidenwäldle
102 Stadtbus Mühlacker	Gymnasium - Lomersheim - Großglattbach
102 Stadtbus Mühlacker	Heidenwäldle
103 Stadtbus Mühlacker	Dürrenzenn
103 Stadtbus Mühlacker	Eckenweiher
105 Stadtbus Mühlacker	Enzkreiskliniken
105 Stadtbus Mühlacker	Senderhang
106 Stadtbus Mühlacker	Enzkreiskliniken
106 Stadtbus Mühlacker	Stöckach

Bussteig 4	
Linie	Richtung
576 Seiz	Gymnasium - Enzkreiskliniken - Mühlhausen - Iffingen Roßwag - Vahingen

Verkehrsverband Pforzheim - Enzkreis GmbH (VPE)

STADTBUS MÜHLACKER

gültig ab 13.12. 2009

**ZOB**

**Bussteig 5**

Linie	Richtung
104 Stadtbus Mühlacker	Industriestraße
576 Seiz	Industriestraße

© Verkehrsverband Pforzheim - Enzkreis GmbH (VPE) Ludwigstraße 14-18 75177Pforzheim

**3-Löwen Radexpress „Enztäler“** Stuttgart-Mühlacker-Bad Wildbad  
 Ausflugszug, fährt nur an ausgewählten Sonntagen im Sommer (Mai bis Oktober).  
 Der Zug führt einen Gepäckwagen mit Fahrradladeschaffner zur bequemen Radmitnahme nach Bad Wildbad und Neuenbürg.

### Wie komme ich zum Bahnhof?

Der Bahnhof liegt näher als Sie denken; seit März 2004 verkürzt der neue Haltepunkt Mühlacker-Röblesweg – günstig im Industriegebiet und nahe zum Berufsschulzentrum und den Wohngebieten Eckenweiher, Beseholz und Heidenwäldle gelegen – den Fußweg zum

# Parkplätze Mühlacker



- A = Innenstadt**
- B = Sportzentrum**
- C = Stadtmitte**
- D = Dürrmenz**

# Parkp

Bereich

**A**


**B**

## Parkplätze in Mühlacker

Bereich		Lage des Parkplatzes *Parkhaus	Zahl der Plätze	Zufahrt	Nutzung	Parkdauer
A	-	Lienzinger Straße	77	Lienzinger Straße	öffentlich	unbeschränkt
	P 1	Ziegeleistraße und Straßenparken	50	Ziegeleistraße	öffentlich	unbeschränkt
	P 2	Bahnhofsbereich	117	Bahnhofstraße	öffentlich	1 Stunde / Parkscheiben / unbeschränkt / Parkkarte DB
	P 4	Bahnhof u. Poststraße (Straßenparken)	32	Poststraße	teilw. nur für DB-Kunden öffentlich	unbeschränkt / 1 Stunde / Parkuhren
	P 5	Ecke Bahnhof / Poststraße	8	Poststraße	öffentlich	1 Stunde / Parkscheibe
	P 6	Hindenburgstraße	22	Hindenburgstraße	öffentlich	unbeschränkt
	P 7	Hindenburgstraße (Straßenparken)	95	Hindenburgstraße	öffentlich	teilweise unbeschränkt / 2 Stunden / Parkscheibe / 1 Stunde / Parkuhren
	P 8	Obere Bahnhofstraße	10	Bahnhofstraße	öffentlich	1 Stunde / Parkscheinautomat
	P 9	Obere Bahnhofstraße	63	Bahnhofstraße	öffentlich	2 Stunden / Parkscheibe
	P 9A		59	Bahnhofstraße	P&R-Plätze, nur für DB-Kunden	
	P 11*	Beim Igelsbach	40	Beim Igelsbach	öffentlich	Parkscheinautomat
	P 12	Beim Igelsbach	50	Beim Igelsbach	öffentlich	Parkscheinautomat
	P 13	Beim Igelsbach	30	Beim Igelsbach	nur für Kunden Berret / Deutsche Bank / Lehner / Lindauer	unbeschränkt
	P 15	Bismarckstraße (Straßenparken)	64	Bismarckstraße / Karlstraße / Friedrichstraße	öffentlich	unbeschränkt / 2 Stunden / Parkscheibe / 1 Stunde / Parkuhren
	P 16	Allgem. Ortskrankenkasse	35	Erlenbachstraße	nur für Kunden AOK	unbeschränkt
	P 17*	Bahnhofstraße	95	Bahnhofstraße	öffentlich	unbeschränkt / gebührenpflichtig
	P 19	Goethestraße	60	Goethestraße	öffentlich	Parkscheinautomat
	P 20	Goethestraße / Platzheimer Straße	82	Goethestraße 11 und Platzheimer Straße	nur für Kunden Sämam	Parkscheinautomat
	P 21	Bahnhofstraße (Straßenparken)	86	Bahnhofstraße	öffentlich	1 Stunde / Parkscheinautomat
	P 22	Hindenburgstraße	25	Hindenburgstraße	nur für Kunden Sparkasse	1 Stunde / Parkmünze
P 23	Schillerstraße	60	Schillerstraße	öffentlich	Parkscheinautomat	
P 24	Uhlandstraße (Straßenparken)	52	Uhlandstraße	öffentlich	unbeschränkt	
B	P 26	<b>Sportzentrum</b> Gymnasium	26			

# STADT MÜHLACKER

Bereich		Lage des Parkplatzes *Parkhaus	Zahl der Plätze	Zufahrt	Nutzung	Parkdauer
<b>C</b>	P 30*	<b>Stadtmitte</b> Parkhaus Stadtmitte	475	B 10 / Hindenburgstraße	öffentlich	unbeschränkt / gebührenpflichtig
	P 31	Wertle	85	Enzstraße	öffentlich	unbeschränkt
	P 32	Enzstraße (Straßenparken)	75	Enzstraße	öffentlich	unbeschränkt
<b>D</b>	P 40	<b>Dürrenz</b> Schul- / Reichmannstraße	20	Reichmannstraße	öffentlich	unbeschränkt
	P 41	Marktplatz	18	Reichmannstraße	öffentlich	unbeschränkt / 1 Stunde / Parkuhren
	P 42	Hofstraße (Straßenparken)	10	Hofstraße	öffentlich	1 Stunde / Parkuhren
	P 43	St.-Andreas-Straße	14	St.-Andreas-Straße	öffentlich	unbeschränkt / 2 Stunden / Parkscheibe
	P 44	Wiernsheimer Straße (Straßenparken)	15	Wiernsheimer Straße	öffentlich	unbeschränkt
	P 45 P 46	Friedhofparkplatz Festplatz	70 250	Unterm Berg Unterm Berg	öffentlich öffentlich	unbeschränkt unbeschränkt

 -Parkstände befinden sich auf P 2, P 7 bei Haus Nr. 39 (2), P 13, P 21 bei Haus Nr. 58 u. Nr. 100, P 28 (4), P 30\*, P 31, P 41.



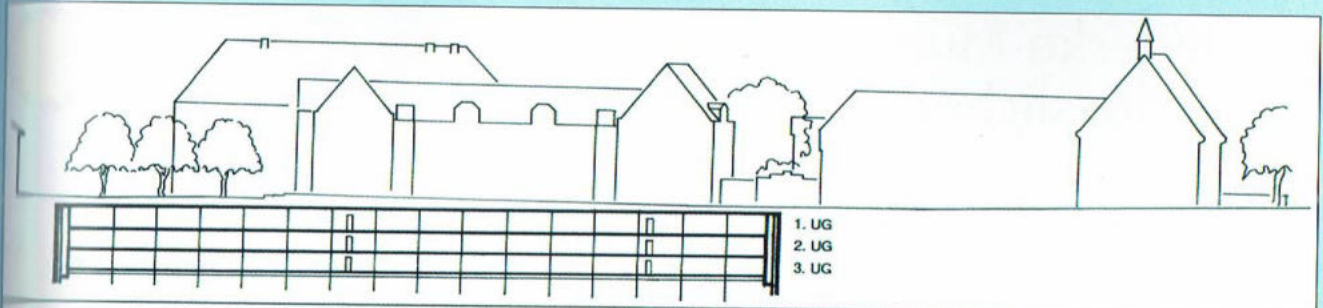
## Gut geplant. Wo immer Sie hin wollen.

Am besten mit den  
Internet-Stadtplänen  
und -Freizeitkarten auf



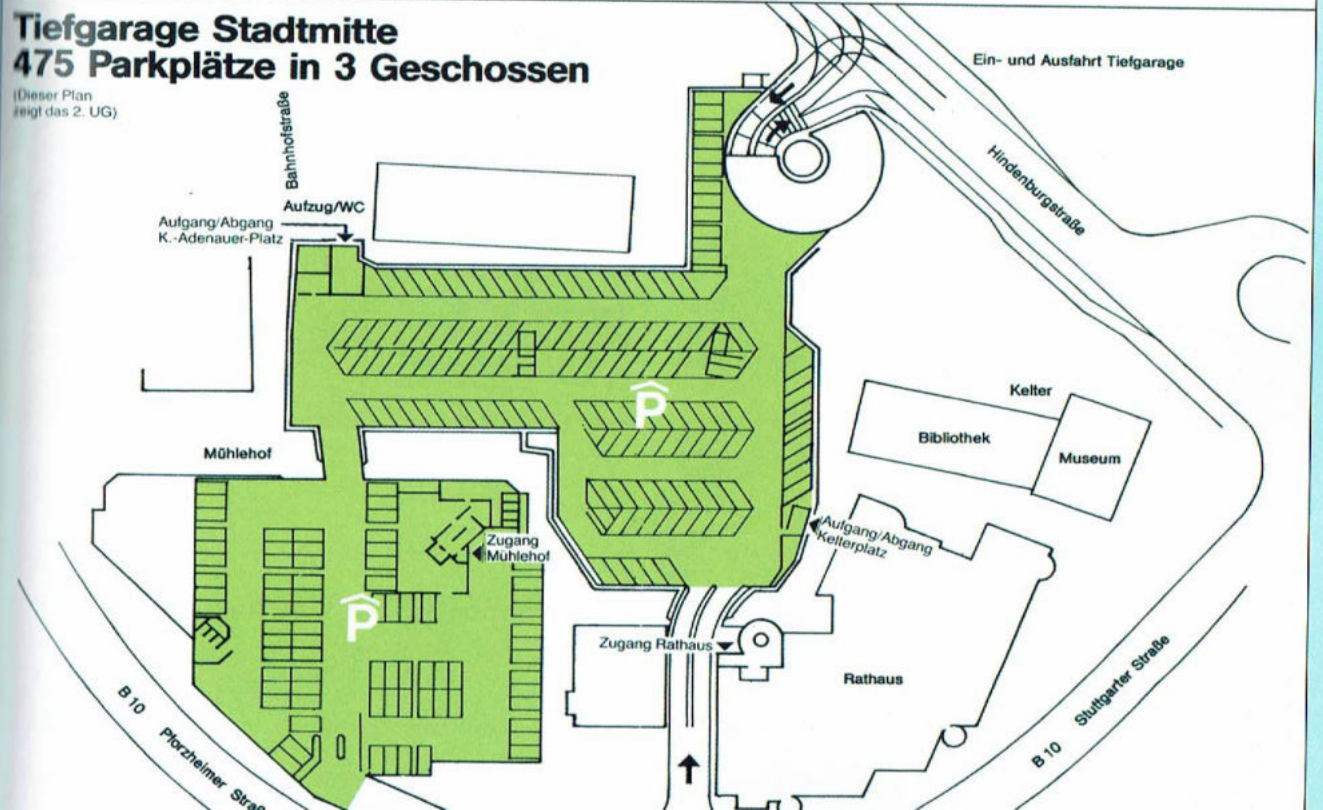
[www.1001-stadtplan.de](http://www.1001-stadtplan.de)





### Tiefgarage Stadtmitte 475 Parkplätze in 3 Geschossen

(Dieser Plan zeigt das 2. UG)



STADT MÜHLACKER

# Stadtwerke Mühlacker GmbH – Ihr verlässlicher Energie-Partner am Ort



Schon seit Jahrzehnten sind die Stadtwerke Mühlacker der Energie-Partner der Bevölkerung von Mühlacker. Aus einer langen Tradition heraus ist eine vertrauensvolle Partnerschaft zwischen den Bürgern und dem Versorgungsbetrieb erwachsen, die im heiß umkämpften Energiemarkt mehr denn je Bedeutung erhält. Denn Ihr lokaler Energie-Anbieter setzt auf Leistung.

Die Stadtwerke Mühlacker garantieren eine Rundum-Versorgung aus einer Hand – mit Strom, Gas, Wärme, Trinkwasser und der Gewissheit, dass wir ganz in der Nähe und schnell bei Ihnen sind, wenn Sie uns brauchen. An 365 Tagen im Jahr, rund um die Uhr, Ihr Energiedienstleister vor Ort. Dabei ist der hohe Qualitätsstandard unserer Dienstleistungen und Produkte wichtigste Grundlage zur langfristigen Entwicklung unseres Unternehmens.

## Lebensqualität für Bewohner

Wir versorgen den größten Teil der 26.000 Einwohner in der Stadt mit Lebensqualität – mit Elektrizität und Erdgas, sämtliche Stadtteile mit Trinkwasser sowie die Nachbargemeinde Illingen mit Erdgas. Die Liberalisierung des Strom- und Erdgasmarktes macht es möglich, dass auch auswärtige Bürger von den günstigen Energiepreisen der Stadtwerke Mühlacker profitieren können: In der Zwischenzeit wird über 30 % des Stromabsatzes außerhalb von Mühlacker geliefert. Auch auf dem Gasmarkt beliefern die Stadtwerke immer mehr Kunden außerhalb ihres Netzgebietes. Nahwärme und Wärmeservice sind weitere Angebote, dazu kommt die Betriebsführung für das Hallenbad, das Freibad und die Straßenbeleuchtung in Mühlacker. Und nicht zuletzt gehören die Stadtwerke Mühlacker in Baden-Württemberg zu den Vorreitern beim Betrieb einer öffentlichen Erdgas-Tankstelle.

Durch die Erstellung einer Biomethananlage, in welcher aus nachwachsenden Rohstoffen Biomethan in Erdgasqualität erzeugt wird, kann rechnerisch ein Drittel des Heizgasbedarfs unabhängig von aus-



*Haben immer die Nase vorn: Die Stadtwerke Mühlacker betreiben im Industriegebiet „In den Waldäckern“ eine Biomethananlage, welche zu den modernsten Deutschlands zählt.*

## Kundennähe schafft Vertrauen

Verwurzelt in Mühlacker kennen wir die Anforderungen, die jeder einzelne Kunde an uns stellt, und diese Nähe schafft Vertrauen, und das wissen unsere gewerblichen Kunden ebenso zu schätzen wie unsere Haushaltskunden. Deshalb sehen wir eine unserer vorrangigen Aufgaben in der sicheren Versorgung aller Einwohner.

Ein qualifizierter Bereitschaftsdienst ist im Störfall innerhalb kürzester Zeit an Ort und Stelle. Auch in technischer Sicht bleiben die Stadtwerke Mühlacker am Ball. Um für die Zukunft gerüstet zu sein,



*Eines der weithin sichtbaren Wahrzeichen der Stadt: Der Wasserturm der Stadtwerke Mühlacker mit einem Fassungsvermögen von 600.000 Litern.*

### Hohe Qualitätsansprüche

Wir stehen laufend im Gespräch mit unseren Geschäftspartnern und Kunden und greifen deren Anregungen und Wünsche auf, um unsere Dienstleistungen zu verbessern. Unser hoher Qualitätsanspruch erfordert ebenso eine partnerschaftliche Zusammenarbeit mit unseren Lieferanten, die hinter unseren Qualitätszielen stehen müssen.

Die Stadtwerke arbeiten auf technisch höchstem Niveau – zum Wohle der Produktsicherheit, der Zuverlässigkeit und des Umweltschutzes. Wir sind ein bedeutender Wirtschaftsfaktor – als Arbeitgeber bieten wir über 90 Arbeitsplätze, ebenso sind wir bedeutender Auftraggeber für Handwerk, Gewerbe und Industrie. Jahr für Jahr investieren wir zum Wohle der Bevölkerung von Mühlacker im Jahresdurchschnitt rund 3,5 Millionen Euro in unsere Infrastruktur.

### Sparen durch Energieberatung

Damit auch zukünftige Generationen eine Chance haben, müssen wir

acker erfahren. Unsere Kundenberater erklären Ihnen, wie und wo Sie im Haushalt, beim Heizen, Bauen und Renovieren Energie sparen können. Hier informieren wir Sie auch über die Qualität des Trinkwassers und über erneuerbare Energien, beispielsweise wie Sie die „Sonne anzapfen“ können.

Die Stadtwerke Mühlacker gehen da schon mit gutem Beispiel voran und betreiben Photovoltaikanlagen zur Stromgewinnung. Zusammen mit zwei Flusskraftwerken und verschiedenen anderen Energiegewinnungsanlagen erzeugen wir rund acht Prozent unseres Strombedarfs auf umweltfreundliche Weise.



*Die Stadtwerke Mühlacker betreiben an der Vetterstraße eine Erdgastankstelle.*

### Komfortable Wärmeversorgung

Die Sparte Nahwärme und Wärmeservice ist der jüngste Versorgungsbereich der Stadtwerke Mühlacker. Mit der Belieferung der ersten Wohn- und Geschäftshäuser in der Stadtmittte mit Wärme und Warmwasser seit 1982 hat sich das Bild des klassischen Versorgers zum Dienstleister vollends gewandelt. Viele Wohnanlagen, wie der Wohnpark „Goldshalde“ oder „Heidenwäldle“ nutzen diesen Wärmeservice. Zu den Leistungen der Stadtwerke gehören Einbau, Betrieb und die Wartung der Heizungsanlage und des Warmwasser-

# Altstoffverwertung, Abfallentsorgung

## Schon allein der Umwelt zuliebe ...

... aber auch zur Wiederverwertung von Altstoffen und schließlich, um selbst dafür zu sorgen, die Kosten für die Abfallentsorgung möglichst gering zu halten, ist es wichtig:

- Abfälle möglichst vermeiden
- organische Abfälle und Altstoffe richtig aussortieren, damit sie wiederverwertet werden können.

## Tipps zur Abfallvermeidung

- Benutzen Sie Einkaufstaschen oder Körbe
- Nehmen Sie Ihre eigenen Gefäße zum Einkauf von Obst, Gemüse, Brot, Fleisch, Wurst, Käse usw. mit.
- Kaufen Sie Getränke, Joghurt usw. in Mehrwegflaschen oder -gläsern.
- Kaufen Sie keine stark umweltbelastenden Artikel, wie z.B. Einweggeschirr, lösungsmittelhaltige Reiniger oder Farben.
- Vermeiden Sie den Kauf von Miniportionspackungen.
- Lassen Sie unnötige Verpackungen im Laden zurück.

## Die Abfallberatung hilft

In allen Fragen der Abfallvermeidung und -beseitigung steht Ihnen die Abfallberatung des Enzkreises gerne zur Verfügung. Sie erreichen sie über Tel. (072 31) 35 48 38.

## Müll vermeiden lohnt sich

Im Enzkreis ist die Müllgebühr abhängig vom angefallenen Müll. Sie setzt sich zusammen aus dem Jahresbetrag je nach Größe des Haushalts und dem Betrag pro Behälterleerung.  
**Damit gilt: Weniger Müll spart Gebühren.**

## Abfall muss getrennt werden

Die **organischen Abfälle** werden am besten entsorgt, wenn Sie selber kompostieren, z.B. im eigenen Garten, zusammen mit Nachbarn oder mit einem Schnellkomposter. Dadurch erhalten Sie wertvollen Dünger.

Für diejenigen, die nicht selber kompostieren können, gibt es die Biotonne. Darin werden die organischen Abfälle gesammelt und dann vom Enzkreis kompostiert. Die Leerung der Biotonne wird vierzehntägig angeboten.

**Altstoffe** werden in der Grünen Tonne gesammelt. Jeweils einmal im Monat wird die Fraktion „Flach“ und die Fraktion „Rund“ abgefahren. Bitte geben Sie nur leere (auskratzen genügt), nicht in Tüten verpackte Altstoffe in die Grüne Tonne.

**Restmüll** wird in der Grauen Tonne gesammelt. Die Leerung wird vierzehntägig angeboten.

## Informationen im Überblick

Die folgenden Informationen helfen Ihnen bei der häuslichen Abfallentsorgung. Informationsblätter mit aktuellen Terminkalendern für die jeweiligen Stadtbereiche gibt es im Rathaus Mühlacker und in allen Stadtteil-Rathäusern. Abfallwirtschaftliche Informationen sind ebenso im Internet erhältlich. **Homepage: [www.entsorgung-regional.de](http://www.entsorgung-regional.de)**



## Wohin mit dem Abfall?

**In die Biotonne oder zum Kompost**

- Obst und Gemüse (auch Zitrusfrüchte)
- Kaffeesatz, Kaffeefilter, Tee und Teebeutel
- Speisesatz

- Grasschnitt
- Laub
- Küchentücher
- Blumenerde

#### In die Grüne Tonne „Flach“

- Papier
- Zeitungen
- Zeitschriften
- Bücher
- Computerpapier
- Schachteln, Kartonagen
- Eierverpackungen
- Verpackungsfolien, z.B. von Pralinen, Nudeln
- Kunststofffolien wie z.B. Tragelüten
- Styroporformteile aus Verpackungen

#### In die Grüne Tonne „Rund“

- Glasflaschen
- Konservengläser
- Konservendosen
- Getränkedosen
- Kronenkorken
- Schraubverschlüsse von Gläsern und Flaschen
- Alufolie, Joghurtbecherdeckel (bitte abtrennen)
- Kunststoffbecher, z.B. von Milchprodukten, Fleischsalat
- Kunststoff-Flaschen, z.B. von Putzmitteln, Duschbad, Essig
- Zahnpastatuben
- Verbundverpackungen (Tetra-Packs), z.B. von Milch, Saft
- Kaffeeverpackungen

#### In die Graue Tonne für Restmüll

- Keramik, Steingut, Porzellan
- Glühbirnen
- Windeln, Binden, Tampons
- Papiertaschentücher
- stark verschmutzte Verpackungen
- Spiegel
- Disketten
- Video- und Tonkassetten
- Fotos

- Knochen
- Staubsaugerbeutel
- Kohle- und Blaupapier
- Holzwolle / Sägespäne von behandeltem Holz
- Schläuche
- Lumpen, Schneiderabfälle
- abgelöste Tapeten
- Teppiche, Gardinen

### Recyclinghof

Recyclinghof, Tel. 8 46 55

Altstoffe zur Wiederverwertung können beim Recyclinghof abgegeben werden. Der nächste Recycling-Hof liegt oberhalb der Kläranlage Lomersheim am Kreisverkehr an der Illinger Straße.

Öffnungszeiten entnehmen Sie bitte den jährlichen Abfuhrplänen mit Terminkalender, dem Falblatt über die Recyclinghöfe, die in allen Rathäusern erhältlich sind oder dem Internet unter [www.entsorgung-regional.de](http://www.entsorgung-regional.de)

Angenommen werden in sortiertem Zustand bis zu 1 m<sup>3</sup> folgende Altstoffe:

- Papier
- Kartonagen
- Dosen
- Metall
- Glas
- Fenster, Glastüren (komplett mit Rahmen)
- mineralischer nicht verwertbarer Bauschutt (nur Kleinmengen)
- Holz
- Kunststoff-Folien
- Verbundpackungen
- Kunststoff-Flaschen
- Kunststoffbecher
- Aluminium
- Leere Farb- und Lackbehälter
- Batterien (keine Autobatterien)
- Styropor
- PU-/PUR-Schaumdosen
- CDs, DVDs
- Korken
- Altkleider

## Schadstoffsammlung

### Schadstoffe dürfen nicht in die Graue Tonne!

Das Schadstoffmobil des Enzkreises sammelt nach vorheriger Ankündigung in der örtlichen Presse und den Abfuhrplänen Problemabfälle von Privathaushalten jeweils im April und Oktober. Monatlich weitere Termine an Samstagen in wechselnden Gemeinden im Enzkreis.

Wichtig: Die angelieferten Stoffe sollten originalverpackt und beschriftet sein und dürfen auf keinen Fall vermischt werden.



*Problemüll können Sie problemlos beim Schadstoffmobil abgeben. In jedem Jahr gibt's zwei Sammeltermine.*

## Sperrmüllentsorgung

Möglichkeiten:

- Sperrmüll gegen Zahlung einer Gebühr auf dem Recyclinghof abgeben
- Sperrmüll auf Abruf an zwei Terminen im Jahr gegen Zahlung einer Gebühr abholen lassen.

Für den Abruf benötigen Sie Entsorgungs-Schecks, die Sie an der Informationstheke im Rathaus Mühlacker und bei den Stadtteil-Rathäusern erhalten. Spätestens 10 Tage vor dem Abholtermin (wird in der örtlichen Presse bekannt gemacht bzw. steht im Abfuhrplan) sollten die Entsorgungs-Schecks beim Landratsamt Enzkreis in Pforzheim eingegangen sein. Die Anmeldung kann auch über die Entsorgungsplattform im Internet erfolgen.

Das sollten Sie beachten:

Der Sperrmüll darf:

- pro Haushalt ein Volumen von 3 m<sup>3</sup> nicht überschreiten
- je Einzelstück nicht schwerer als 50 kg sein

## Entsorgung von Elektrogeräten

Gebührenfreie Abgabe nur auf der Deponie Hamberg in Maulbronn

- Elektrogroßgeräte wie z.B. Waschmaschinen, Spülmaschinen, Trockner, Elektroherde, Kühlgeräte, elektrische Heizkörper (keine Nachspeicheröfen), Klimageräte
- Fernsehgeräte und Computerbildschirme
- Leuchtstoffröhren und Energiesparlampen

Gebührenfreie Abgabe auf allen Recyclinghöfen

- Elektrokleingeräte wie z.B. Staubsauger, Bügeleisen, Bügelmaschinen, Kopierer, Toaster, Friteusen, Uhren
- EDV und Unterhaltungselektronik wie z.B. Computer (keine Monitore), Radios, Faxgeräte, Telefone, Mobiltelefone

## Abholung auf Abruf

Gegen Erstattung der anteiligen Transportkosten werden Elektrogroßgeräte sowie Bildschirme und Fernsehgeräte an 10 Sammelterminen im Jahr direkt am Grundstück abgeholt. Entsorgungs-Schecks liegen im Rathaus Mühlacker und den Stadtteil-Rathäusern für Sie bereit.

## Altbatterieentsorgung

Grüne Container für verbrauchte Trockenbatterien, z.B. von Spielzeug, Uhren, Taschenrechnern, finden Sie im Rathaus Mühlacker und in den Stadtteil-Rathäusern sowie auf den Recyclinghöfen.

## Altölentsorgung

Verkäufer von Frischöl sind verpflichtet, an der Verkaufsstelle oder in der Nähe eine Sammelstelle für Altöl einzurichten und Altöl aus Motoren und Getrieben in der gleichen Menge, wie Sie Frischöl gekauft haben, zurückzunehmen.

## Schnittgutverwertung

Anfallendes Schnittgut, das nicht selbst kompostiert oder über die Biotonne entsorgt wird, kann auf folgenden Häckselplätzen abgelagert werden:

- Enzberg (oberhalb Steinbruch NSN)
- Großlattbach
- Lienzingen (beim Eichelberg)
- Lomersheim (zwischen Lomersheim und Mühlhausen, Gewann Kammernterrain)
- Mühlhausen (Sonnwendfeuerplatz)

Standorte der Sammelplätze siehe Einträge im Stadtplan

# Berufliches Schulzentrum Mühlacker

## Verschiedene Schularten unter einem Dach



### Die Schulstadt Mühlacker ...

... verfügt nicht nur über alle weiterführenden Schulen. Ebenfalls in unserer Stadt konzentriert sind die beruflichen Schulen in der Trägerschaft des Enzkreises – als gewerbliche und kaufmännische Berufs- und Berufsfachschulen. Sie bieten nach Abschluss der allgemein bildenden Schulen weitere Bildungswege zur Berufsausbildung oder zur beruflichen Weiterqualifizierung.

Wenden Sie sich einfach an die beiden Schulen, um Informationen einzuholen. Lassen Sie sich unverbindlich beraten.

In Mühlacker gibt es auch einen **Jugendschülerrat** der Schulen. Nähere Informationen über diesen sind bei der Stadtverwaltung erhältlich.

**Sie wissen:** Ausgebildete Fachleute sind gefragt. Eine umfassende Aus- und Fortbildung ist der beste Schutz vor Arbeitslosigkeit. Die Chance einer guten persönlichen Zukunft liegt wesentlich in einer fundierten Bildung.

#### Ferdinand-von-Steinbeis-Schule

Gewerbliche Schule des Enzkreises  
Lienzinger Straße 46, 75417 Mühlacker  
Tel. 8705 10, Fax 8705 12  
Homepage: [www.fvss.pf.bw.schule.de](http://www.fvss.pf.bw.schule.de)

#### Georg-Kerschensteiner-Schule

Kaufmännische Schule des Enzkreises  
Kerschensteinerstraße 9, 75417 Mühlacker  
Tel. 8705 61, Fax 8705 67  
Homepage: [www.gks-muehlacker.de](http://www.gks-muehlacker.de)

Die **Ferdinand-von-Steinbeis-Schule** mit rund 800 Schülern ist eine gewerbliche Schule mit sechs Schularten und vielen verschiedenen Fachrichtungen. Sie ist **Berufsschule für** die Berufsfelder **Metalltechnik** (einschließlich Kraftfahrzeugtechnik) und **Körperpflege**.



Ferdinand-von-Steinbeis-Schule –  
Gewerbliche  
Schule  
des Enzkreises

Ferner werden geführt einjährige und zweijährige **Berufsfachschulen** sowie ein einjähriges **Berufskolleg** zum Erwerb der Fachhochschulreife, Fachrichtung Technik, für Ausgebildete mit mittleren Bildungsabschluss.

Für Jugendliche ohne Hauptschulabschluss und ohne einen Ausbildungsplatz wird ein **Berufsvorbereitungsjahr** angeboten.

Für Jugendliche mit Hauptschulabschluss und ohne einen Ausbildungsplatz wird ein **Berufseinstiegsjahr** angeboten.





In der kaufmännischen Berufsschule **werden folgende Berufe** im dualen System von Betrieben und Berufsschule **ausgebildet**: Verkäufer/Verkäuferin, Einzelhandelskaufmann/-kauffrau, Fachkraft für Lagerlogistik, Kaufmann/Kauffrau für Bürokommunikation, Industriekaufmann/-kauffrau.

Die zweijährige **Berufsfachschule für Büro und Handel** bietet die Möglichkeit, mit abgeschlossener Hauptschule kaufmännische Grundkenntnisse zu erwerben.

Mit dem Besuch der 2-jährigen zur Prüfung der Fachschulreife führenden **Berufsfachschule** (Wirtschaftsschule) können Hauptschüler in zwei Jahren die Fachschulreife (mittlere Reife) erreichen. Der Abschluss eröffnet den Zugang zu weiterführenden Schulen, zum Beispiel zum Kaufmännischen Berufskolleg oder Wirtschaftsgymnasium.

Am **Berufskolleg I** werden mit mittlerem Bildungsabschluss fundierte kaufmännische Fachkenntnisse erworben, welche die Chancen auf dem Ausbildungsmarkt verbessern.

Das **Berufskolleg II** im Anschluss an das Berufskolleg I führt zur Fachhochschulreife. Schülerfirmen, in denen die betriebliche Praxis simuliert wird, unterstützen den Unterricht.

An der Georg-Kerschensteiner-Schule werden rund 550 Schüler unterrichtet.



## More Than a Job.

Es macht Spaß, wenn durch Ausbildung aus Wissen Können wird.

In unserem größten deutschen Produktionswerk in Mühlacker bilden wir junge Menschen in den Berufen **Industriemechaniker/in, Werkzeugmechaniker/in und Elektroniker/in** aus. Darüber hinaus bieten wir am Standort Stuttgart ein Studium an der Dualen Hochschule Baden-Württemberg in verschiedenen Studienrichtungen an.

Innovative Technik im Automobil – das ist Behr. Wir suchen junge Menschen, die Spaß daran haben, mit modernster Technik umzugehen und mit uns Zukunft zu gestalten. Engagiert, flexibel und mobil. Wir freuen uns auf Bewerber/innen mit gutem Hauptschul-, Realschul- oder Gymnasialabschluss, die sich besonders für Mathematik und Physik interessieren.

Nach der Ausbildung wird Ihr Wissen nicht nur in Mühlacker gefragt sein: Auch an anderen Standorten unseres Unternehmens bieten wir Ihnen interessante Einsatzmöglichkeiten.

**Sind Sie interessiert?** Dann bewerben Sie sich online. Wir freuen uns darauf, Sie kennen zu lernen.

Behr GmbH & Co. KG, Lienzinger Str. 82, 75417 Mühlacker

Behr ist globaler Partner der Automobilindustrie für Fahrzeugklimatisierung und Motorkühlung und mit ca. 3,3 Mrd. Euro Umsatz einer der führenden Erstausrüster für Pkw und Nkw. Wir sind mit 15.000 Mitarbeitern auf allen Schlüsselmärkten