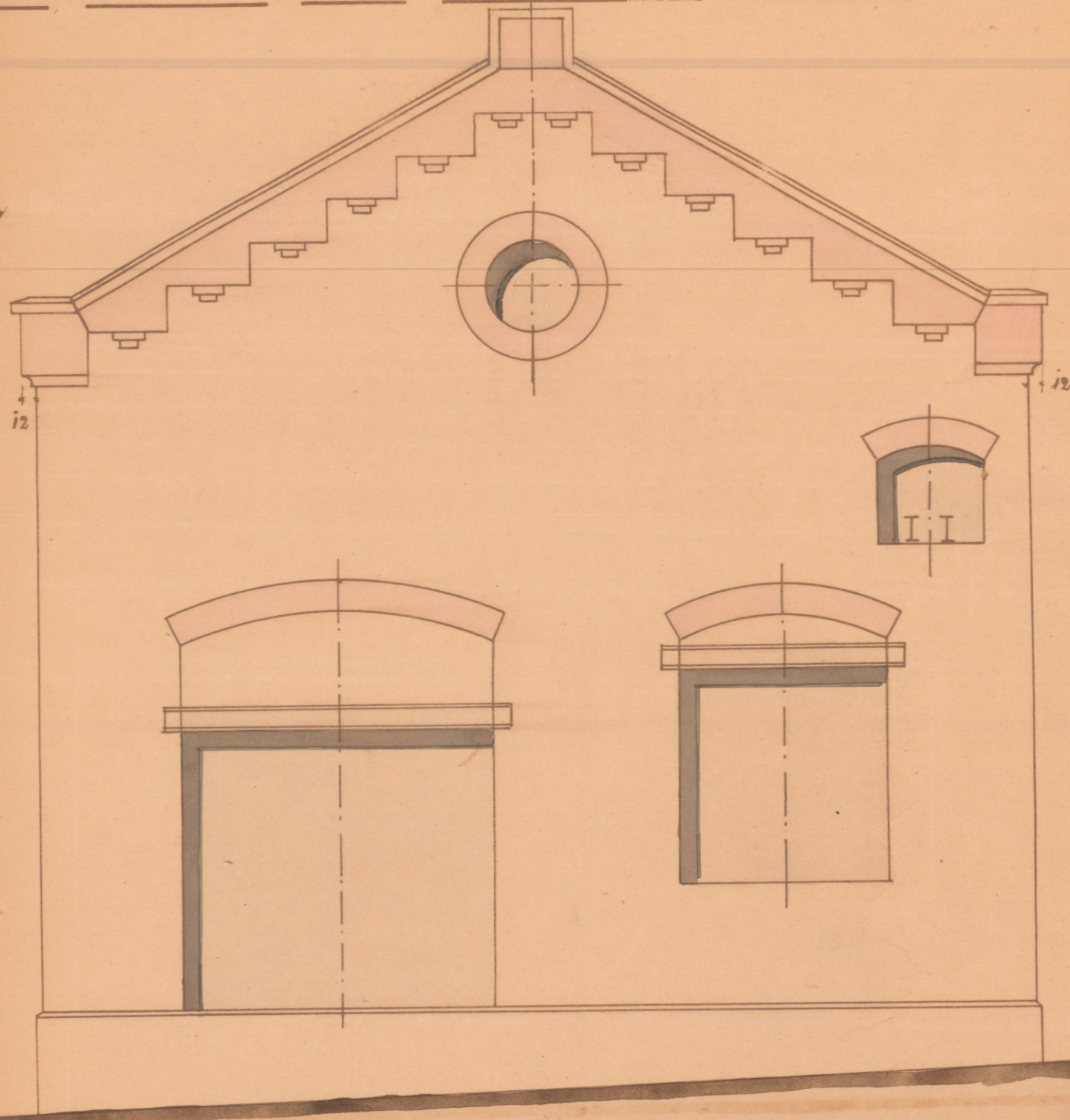


Neubau
Straßen-Ansicht vom Eisbildner-Haus



Straßen-Ansicht v. Maschinen-Haus.



Gezeichnet
Mühlacker, im April 1902

L. Schmidt; Baumaterial: Stein

Meyer; Deckmaterial: Salz-Ziegel

Ankunft: ~~Mühlacker~~ am 21. März 1902

A. Schneider Co.

Gefertigt

Mühlacker, den 21. März 1902

v. B. Mstr.: Schiefmühl